



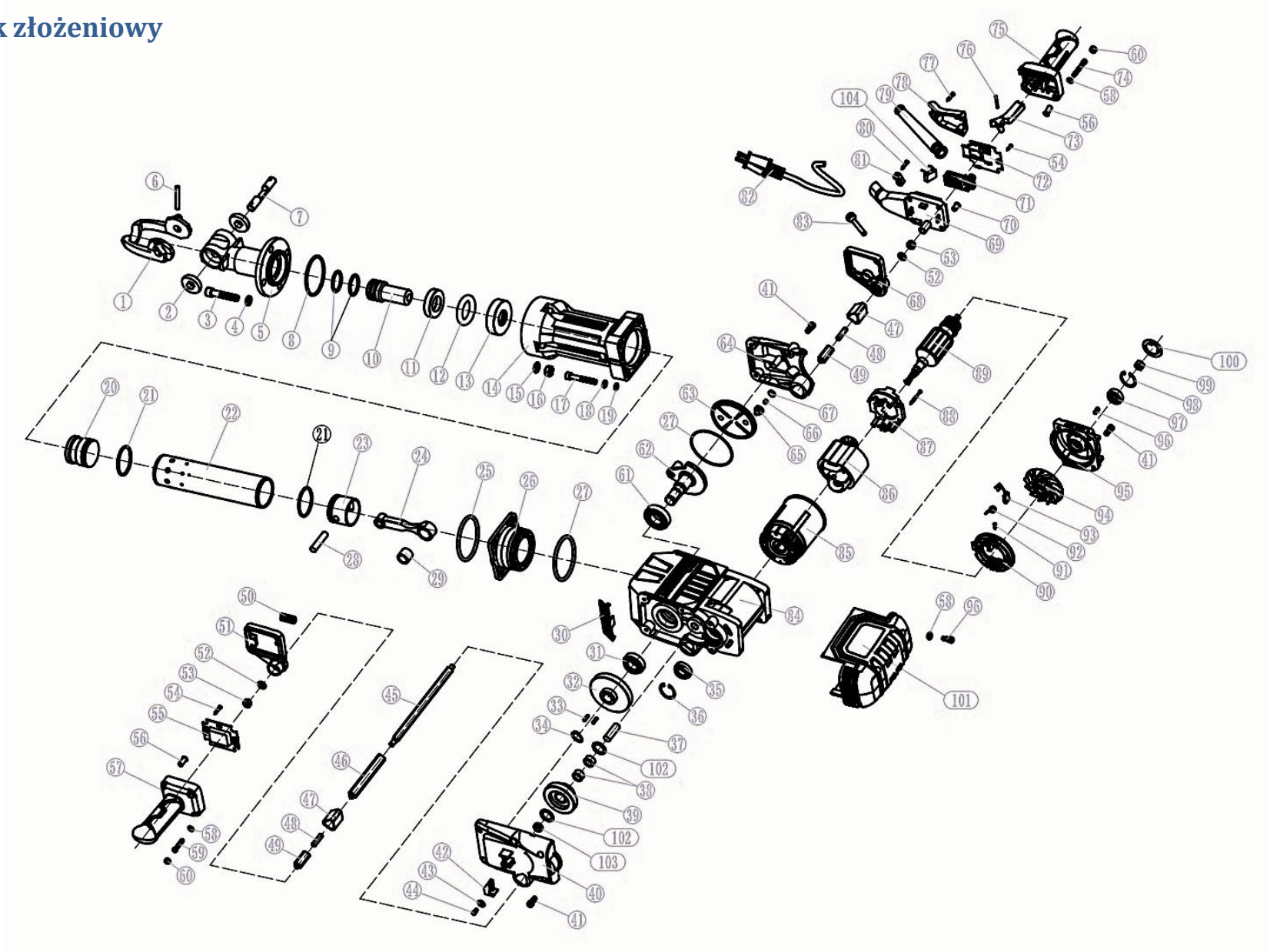
YT-82005 - MŁOT WYBURZENIOWY 2000W 98J (HEX 28MM)

TOYA S.A.

AKTUALIZACJA: 24 CZERWCA 2025

W wyniku ciągłego rozwoju produktów, **TOYA S.A.** zastrzega sobie prawo do dokonywania zmian konstrukcyjnych i technologicznych w produkcie bez uprzedniego informowania.

Rysunek złożeniowy





Lista części zamiennych

NO.	NR SAP	IN ENGLISH	OPIS
1	ZY82005-001	COLLET	ZACISK ŁUKOWY
2	ZY82005-002	CLAMPING RING	PIERŚCIEN ZACISKOWY
3	ZY82005-003	SCREW M14*70	ŚRUBA M14*70
4	ZY82005-004	SPRING WASHER 14	PODKŁADKA SPRĘŻYSTA 14
5	ZY82005-005	IRON HEAD	GŁOWICA ŻELIWNĄ
6	ZY82005-006	ROUND PIN	TRZPIEŃ
7	ZY82005-007	LOCK ROD	TRZPIEŃ BLOKUJĄCY
8	ZY82005-008	O-RING $\Phi 77 \times \Phi 3$	O-RING $\Phi 77 \times \Phi 3$
9	ZY82005-009	O-RING $\Phi 39.2 \times \Phi 5$	O-RING $\Phi 39.2 \times \Phi 5$
10	ZY82005-010	IMPACT LEVER	BIJAK
11	ZY82005-011	IMPACT LEVER RING	PIERŚCIEN BIJAKA
12	ZY82005-012	BUFFER RING	PIERŚCIEN BUFOROWY
13	ZY82005-013	BUFFER LEVER RING	PIERŚCIEN BIJAKA
14	ZY82005-014	FRONT ALUMINUM PART	OBUDOWA PRZEDNIA
15	ZY82005-015	FLAT PAD 14	PODKŁADKA PŁASKA 14
16	ZY82005-016	NUT M14	NAKRĘTKA M14
17	ZY82005-017	SCREW M10*70	ŚRUBA M10*70
18	ZY82005-018	SPRING WASHER 10	PODKŁADKA SPRĘŻYSTA 10
19	ZY82005-019	FLAT PAD 10	PODKŁADKA PŁASKA 10
20	ZY82005-020	HAMMER	TŁOK PŁYWAJĄCY
21	ZY82005-021	O-RING $\Phi 53.8 \times \Phi 5.9$	O-RING $\Phi 53.8 \times \Phi 5.9$
22	ZY82005-022	CYLINDER	CYLINDER
23	ZY82005-023	ALUMINUM PISTON	TŁOK ALUMINIOWY
24	ZY82005-024	CONNECTED ROD	KORBOWÓD
25	ZY82005-025	O-RING $\Phi 3.1 \times \Phi 93.8 \times \Phi 100$	O-RING $\Phi 3.1 \times \Phi 93.8 \times \Phi 100$
26	ZY82005-026	CYLINDER COVER	POKRYWA CYLINDRA
27	ZY82005-027	O-RING $\Phi 94 \times \Phi 87 \times \Phi 3.5$	O-RING $\Phi 94 \times \Phi 87 \times \Phi 3.5$
28	ZY82005-028	PISTON PIN	SWORZEŃ TŁOKA
29	ZY82005-029	NEEDLE BEARING RNA6902	ŁOŻYSKO IGIEŁKOWE RNA6902
30	ZY82005-030	AIR OUTLET COVER	POKRYWA WYLOTU POWIETRZA
31	ZY82005-031	BEARING 6205	ŁOŻYSKO 6205
32	ZY82005-032	BIG GEARING	DUŻE KOŁO ZĘBATE
33	ZY82005-033	FLAT KEY 4*18	KLIN PŁASKI 4*18
34	ZY82005-034	RETAINING RING $\Phi 24$	PIERŚCIEN ZABEZPIECZAJĄCY $\Phi 24$
35	ZY82005-035	BEARING 6004-2RS	ŁOŻYSKO 6004-2RS
36	ZY82005-036	RETAINING RING $\Phi 42$	PIERŚCIEN ZABEZPIECZAJĄCY $\Phi 42$
37	ZY82005-037	GEARING PIN $\Phi 16 \times 50$	TRZPIEŃ $\Phi 16 \times 50$
38	ZY82005-038	BEARING HK16/12	ŁOŻYSKO HK16/12
39	ZY82005-039	DOUBLE GEAR	PODWÓJNE KOŁO ZĘBATE
40	ZY82005-040	GEARING BOX COVER	POKRYWA PRZEKŁADNI
41	ZY82005-041	SCREW M8*25	ŚRUBA M8*25
42	ZY82005-042	STOP BLOCK	BŁOK OPOROWY
43	ZY82005-043	FLAT PAD 5	PODKŁADKA PŁASKA 5
44	ZY82005-044	SCREW M5*12	ŚRUBA M5*12
45	ZY82005-045	SHOCK-ABSORBING SHAFT	WAŁ AMORTYZUJĄCY
46	ZY82005-046	BRACKET POSITED SLEEVE	TULEJA WSPORNIKA
47	ZY82005-047	BRACKET	WSPORNIK
48	ZY82005-048	SHOCK-ABSORBING COLUMN	KOLUMNĄ AMORTYZUJĄCĄ
49	ZY82005-049	SMALL RACK	MAŁĄ ZĘBATKĄ
50	ZY82005-050	SHOCK-ABSORBING SPRING	SPRĘŻYNA AMORTYZUJĄCĄ
51	ZY82005-051	SIDE HANDLE RACK	ZĘBATKĄ UCHWYTU BOCZNEGO
52	ZY82005-052	FLAT PAD 10	PODKŁADKA PŁASKA 10
53	ZY82005-053	LOCK NUT M10	NAKRĘTKA KONTRUJĄCĄ M10
54	ZY82005-054	SCREW ST4.2*16	WKREŃ ST4.2*16
55	ZY82005-055	SIDE HANDLE COVER	POKRYWA UCHWYTU BOCZNEGO
56	ZY82005-056	SCREW SLEEVE 1	TULEJA ŚRUBOWĄ 1
57	ZY82005-057	SIDE HANDLE	UCHWYT BOCZNY
58	ZY82005-058	FLAT PAD 6	PODKŁADKA PŁASKA 6
59	ZY82005-059	SCREW M6*35	ŚRUBA M6*35
60	ZY82005-060	SCREW SLEEVE	TULEJA ŚRUBOWĄ
61	ZY82005-061	BEARING 6206-RS	ŁOŻYSKO 6206-RS
62	ZY82005-062	CRANKSHAFT	WAŁ KORBOWY
63	ZY82005-063	TANK COVER	POKRYWA ZBIORNIKA
64	ZY82005-064	BOTTOM COVER	POKRYWA DOLNA
65	ZY82005-065	AIR RELEASE VALVE	ZAWÓR SPUSTOWY POWIETRZA
66	ZY82005-066	WOOL COLUMN	KOLUMNĄ WEŁNIANĄ



67	ZY82005-067	WOOL COLUMN	KOLUMNA WEŁNIANA
68	ZY82005-068	MAIN HANDLE BRACKET	WSPORNIK GŁÓWNEGO UCHWYTU
69	ZY82005-069	MAIN HANDLE BASE	PODSTAWA GŁÓWNEGO UCHWYTU
70	ZY82005-070	SCREW SLEEVE 2	TULEJA ŚRUBOWA 2
71	ZY82005-071	SWITCH	PRZEŁĄCZNIK
72	ZY82005-072	SWITCH COVER	POKRYWA PRZEŁĄCZNIKA
73	ZY82005-073	SWITCH TRIGGER	SPUST PRZEŁĄCZNIKA
74	ZY82005-074	SCREW M6*50	ŚRUBA M6*50
75	ZY82005-075	SWITCH HANDLE	REKOJEŚĆ PRZEŁĄCZNIKA
76	ZY82005-076	ROUND PIN (4*40)(JD316-21V)	KOŁEK OKRĄGŁY (4*40)(JD316-21V)
77	ZY82005-077	SCREW ST4.2*18-H	WKREŃ ST4.2*18-H
78	ZY82005-078	SWITCH HANDLE COVER	POKRYWA REKOJEŚCI PRZEŁĄCZNIKA
79	ZY82005-079	CABLE SHEATH (BIG)	ODGIĘTKA
80	ZY82005-080	SCREW ST4.2*22	WKREŃ ST4.2*22
81	ZY82005-081	CABLE RAMP	ODCIĄŻKA
82	ZY82005-082	CABLE	KABEL
83	ZY82005-083	CABLE SHEATH (SMALL)	OSŁONA KABLA (MAŁA)
84	ZY82005-084	GEARING BOX	OBUDOWA PRZEKŁADNI
85	ZY82005-085	HOUSING	OBUDOWA STOJANA
86	ZY82005-086	STATOR	STOJAN
87	ZY82005-087	POSITED BRACKET	WSPORNIK POZYCJONUJĄCY
88	ZY82005-088	SCREW ST4.8*75-H	WKREŃ ST4.8*75-H
89	ZY82005-089	ARMATURE	WIRNIK
90	ZY82005-090	BRUSH RACK	SZCZOTKOTRZYMACZ
91	ZY82005-091	SCREW M4*8	ŚRUBA M4*8
92	ZY82005-092	BRUSH SPRING	SPRĘŻYNA SZCZOTKI
93	ZY82005-093	CARBON BRUSH	SZCZOTKA WĘGLOWA
94	ZY82005-094	WIND	UZWOJENIE
95	ZY82005-095	BEARING COVER	POKRYWA ŁOŻYSKA
96	ZY82005-096	SCREW M6*20	ŚRUBA M6*20
97	ZY82005-097	BEARING 6301	ŁOŻYSKO 6301
98	ZY82005-098	CIRCLE Φ 37	PIERŚCIEŃ ZABEZPIECZAJĄCY Φ 37
99	ZY82005-099	LOCK NUT M12*1 LEFT	NAKRĘTKA KONTRUJĄCA M12*1 LEWOSKRĘTNA
100	ZY82005-100	BEARING COVER	POKRYWA ŁOŻYSKA
101	ZY82005-101	COVER	POKRYWA
102	ZY82005-102	FLAT PAD 25*17*0.5	PODKŁADKA PŁASKA 25.17.0.5
103	ZY82005-103	STEEL SLEEVE	TULEJA STALOWA
104	ZY82005-104	CAPACITANCE	KONDENSATOR